

# Marathon de Berlin



## Informations pratiques :

**Formalité :** Carte d'identité plastifiée en cours de validité ou passeport.

**Population :** 3,4 millions d'habitants (capitale de l'Allemagne réunifiée depuis 1991).

**Superficie :** 890 Km<sup>2</sup> (Huit fois celle de Paris !)

**Langue :** L'Allemand.

**Monnaie :** L'€uro.

## Marathon et parcours :

A l'occasion de cette 37<sup>ème</sup> édition, le départ se fera le dimanche 26 septembre pour le **marathon** et le samedi 25 septembre pour la **course de roller**.

Le parcours est entièrement urbain, plat et **rapide**, il n'en est pas moins le marathon le plus rapide du monde. Ainsi Berlin fait partie, avec Boston, Chicago, Londres et New York des 5 **majors** marathons avec près de 40 000 athlètes.

La zone de départ se situe sur l'**avenue du 17 Juin**. Les coureurs franchiront la mythique porte de Brandebourg, quelques centaines de mètres avant l'arrivée.

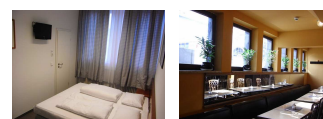
**Météo :** température moyenne 15°. **Temps maximum :** 6 heures.

**Pour plus d'informations :** <http://www.real-berlin-marathon.com/>

## Notre hébergement :

L'hôtel Potsdamer Inn\*\*\* est un établissement neuf, idéalement situé à environ 20 mn à pied de la ligne de départ à proximité de la Potsdamerplatz, l'un des endroits les plus réputés de Berlin.

**Pour plus d'informations :** <http://www.hotel-potsdamerinn.com/>



Prix de base par personne en €uros au départ de Paris (tarifs valables sous réserve de disponibilité au moment de la réservation)

- Formule **Achille**: Du Vendredi 24/09 au Lundi 27 Septembre 2010 (4 jours/3 nuits) : **555 €\***
- Formule **Athéna**: Du Vendredi 24/09 au Mardi 28 Septembre 2010 (5 jours/4 nuits) : **705 €\***
- Formule **Apollon**: Du vendredi 24/09 au Mardi 28 Septembre 2010 (5 jours/4 nuits) : **805 €\***
- Formule **Apollon** accompagnant : **745 €\***

\* ces tarifs comprennent le supplément aérien du 10 mars 2010

## Le prix comprend :

### En formule **ACHILLE** :

- Les vols Paris/Berlin/Paris sur compagnie régulière, départ le vendredi 24 septembre 2010 et retour le lundi 27 septembre 2010.
- Les transferts Aéroport/hôtel/aéroport en navette.
- L'hébergement et le petit déjeuner à l'hôtel **potsdamer Inn\*\*\*** (ou équivalent) 3 nuits.
- Un tour de ville en autocar privé avec un guide francophone.
- La **Pasta Party** **privative**.
- L'accompagnement Endurance Shop Tour.
- Le textile technique Endurance Shop Tour.
- Le carnet de voyage et 6 titres de transport public.
- Une assurance "Assistance sur place".

### En formule **ATHENA** :

- Tout ce qui figure en formule **Achille**, avec un vol retour le mardi 28 septembre et une nuit supplémentaire à l'hôtel **Potsdamer Inn\*\*\*** (ou équivalent).
- Le dîner du marathonien.

### En formule **APOLLON** :

- Tout ce qui figure en formule **Athéna**.
- Une **croisière** sur la Spree.
- Un pack Marathon Overstim's.
- Le retrait des dossards et la remise à l'hôtel.
- La photo souvenir "à la une".

## Le prix ne comprend pas :

- Les taxes aéroport (**80 €** à ce jour) assujetties à la hausse des carburants.
- Les repas ne figurant pas au programme.
- Le supplément chambre individuelle:
  - **35 €** par nuit.
- Les dossards marathon avec location de puce :
  - **66 €** jusqu'au 31/01/2010
  - **86 €** jusqu'au 24/04/2010
  - **106 €** jusqu'au 10/07/2010
- L'assurance multirisques spéciale coureurs.  
(annulation, blessure, bagages, frais médicaux...):
  - **15€ - 20€ - 25 €** suivant la formule retenue.
- Les dépenses personnelles et tout ce qui ne figure pas dans "le prix comprend".

**Endurance Shop Tour - "Running Voyages" - [www.enduranceshoptour.com](http://www.enduranceshoptour.com)**

Agence de voyage Planète Céléane - 75, rue du 6 juin - 61100 Flers - Tél:02.33.65.04.30 - Fax: 02.33.65.01.65 - Mail: [contact@enduranceshoptour.com](mailto:contact@enduranceshoptour.com)

SARL au capital de 31 732 € - R.C.S. Alençon 440 655 777 - SIRET 440.655.777.000.17 - APE: 7911Z

Licence N° LI061.02.0007 - Garantie financière : APS 6, rue Villaret de joyeuse - 75017 Paris