

# Marathon de TROMSØ



## Informations pratiques :

Formalité : Carte d'identité plastifiée en cours de validité ou passeport.  
Langue : Le Norvégien.  
Décalage horaire : Même heure qu'en France, en été comme qu'en hiver.  
Monnaie : La couronne norvégienne (Nok) - environ 1 € = 8 Nok.

## Marathon et parcours :

Le 20ème Marathon du Soleil de Minuit (Midnight Sun Marathon) aura lieu le samedi **19 juin 2010**, le départ est donné à 20h30. (Différentes courses sont proposées).

Le marathon offre un magnifique parcours au cœur de la ville de Tromsø, vous passerez par la ville de **Tromsdalen**, avant de découvrir les superbes points de vues des îles norvégiennes. Le marathon se termine sur la place du marché de **Stortorget**...

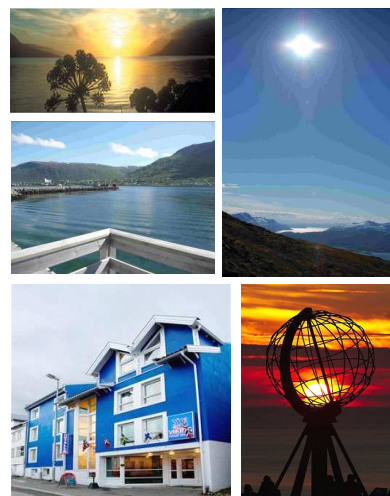
Météo : Juin est la période idéale pour courir au nord du cercle polaire avec une température moyenne de 12°.

Pour plus d'info : [www.destinasjontromso.no/france/index.html](http://www.destinasjontromso.no/france/index.html)

## Notre hébergement :

L'hôtel **Viking\*\*\*** (ou équivalent), parfaitement situé au centre de Tromsø, à quelques minutes à pied du village expo et des zones départ et arrivée.

Pour plus d'info : [www.vikinghotell.no](http://www.vikinghotell.no)



Prix de base par personne en **€uros** au départ de Paris (Taris valables sous réserve de disponibilité au moment de la réservation)

- Formule **ACHILLE** : Du Vendredi 18/06 au lundi 21 /06 2010 (4 jours/3 nuits) : **1175 €**
- Formule **ATHENA** : Du Vendredi 18/06 au Mercredi 23/06 2010 (6 jours/5 nuits) : **1615 €**
- Formule **APOLLON** : Du Vendredi 18/06 au Mercredi 23/06 2010 (6 jours/5nuits) : **1685 €**
- **Apollon accompagnant** : **1505 €**

## Le prix comprend :

### En formule Achille :

- Les vols réguliers Paris/Tromsø/Paris (avec escale à Oslo), départ le 18/06 et retour le 21/06/2010.
- Les transferts A/R aéroport/hôtel en navette.
- L'hébergement en chambre double avec petit déjeuner à l'hôtel **Viking\*\*\*** (ou équivalent).
- La pasta-party privative.
- L'accompagnement Endurance Shop Tour.
- Le textile technique Endurance Shop Tour.
- Le carnet de voyages.
- Une assurance « Assistance sur place »
- Le téléphérique Fjellheisen.
- Le musée polaire Polaria.

### En formule Athéna :

- Tout ce qui figure sur la formule Achille, avec un vol retour le 23/06 et deux nuits supplémentaires à l'hôtel.
- Le dîner festif.
- Excursion dans les Alpes de Lyngen.

### En formule Apollon :

- Tout ce qui figure en formule Athéna.
- Un pack Marathon Overstim's.
- Le retrait des dossards et la remise à l'hôtel.
- Votre photo à la une.
- Votre textile personnalisé ES Tour.

## Le prix ne comprend pas :

- Les taxes aéroport (**80 €** à ce jour) assujetties à la hausse des carburants
- Les repas ne figurant pas au programme
- Le coût du dossard (à nous réserver au moment de l'inscription)  
**Marathon**: **59 €** jusqu'au 28/02, **71 €** jusqu'au 30/04, **85 €** ensuite.  
**Semi marathon** : **36 €** jusqu'au 28/02, **48 €** ensuite.  
**10km** : **30 €** jusqu'au 28/02, **42 €** ensuite.
- Les dépenses personnelles.
- L'assurance multirisque spéciale coureur (annulation, blessure, bagages, frais médicaux,...):  
**35/45/50 €** suivant la formule choisie.
- Tout ce qui ne figure pas dans "le prix comprend".

**Endurance Shop Tour - « Running Voyages » - [www.enduranceshoptour.com](http://www.enduranceshoptour.com)**

Agence de voyage Planète Céléane - 75, rue du 6 juin - 61100 Flers - Tél:02.33.65.04.30 - Fax: 02.33.65.01.65 - Mail: [contact@enduranceshoptour.com](mailto:contact@enduranceshoptour.com)  
SARL au capital de 31 732 € - R.C.S. Alençon 440 655 777 - SIRET 440.655.777.000.17 - APE: 7911Z  
Licence N° LI061.02.0007 - Garantie financière : APS 6, rue Villaret de joyeuse - 75017 Paris